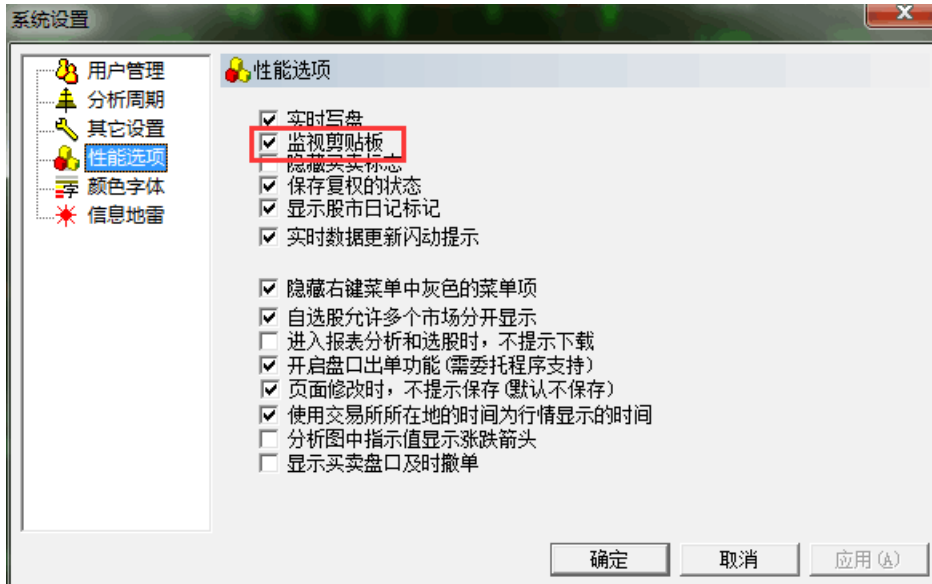


大智慧自选股迁移方法

1. 开启开源证券尊享版交易终端，登陆行情界面，菜单工具->系统设置->性能选项中勾选监视剪贴板后点击确定(不要关闭客户端程序)。



2. 开启开源证券大智慧，登陆行情界面，进入自选股：



3. 大智慧界面选择->工具->复制到剪贴板



4. 开源尊享版会弹出股票智能输入界面，点击加入自选股。



5.如有多个自选股板块，依次按上述方法导入。